

Les Conférences Professionnelles



Michel LAURENT

Chef de Mission
Qualité de l'Assainissement



de l'Agence de l'Eau Artois-Picardie





Les Réseaux d'Assainissement

Le Constat

Les Réseaux d'Assainissement

Le Constat



► Participations financières pour les stations d'épuration

- 6^{ème} Programme 1992 - 1996 : 90 M €
- 7^{ème} Programme 1997 - 2002 : 163 M €

► Participations financières pour les réseaux

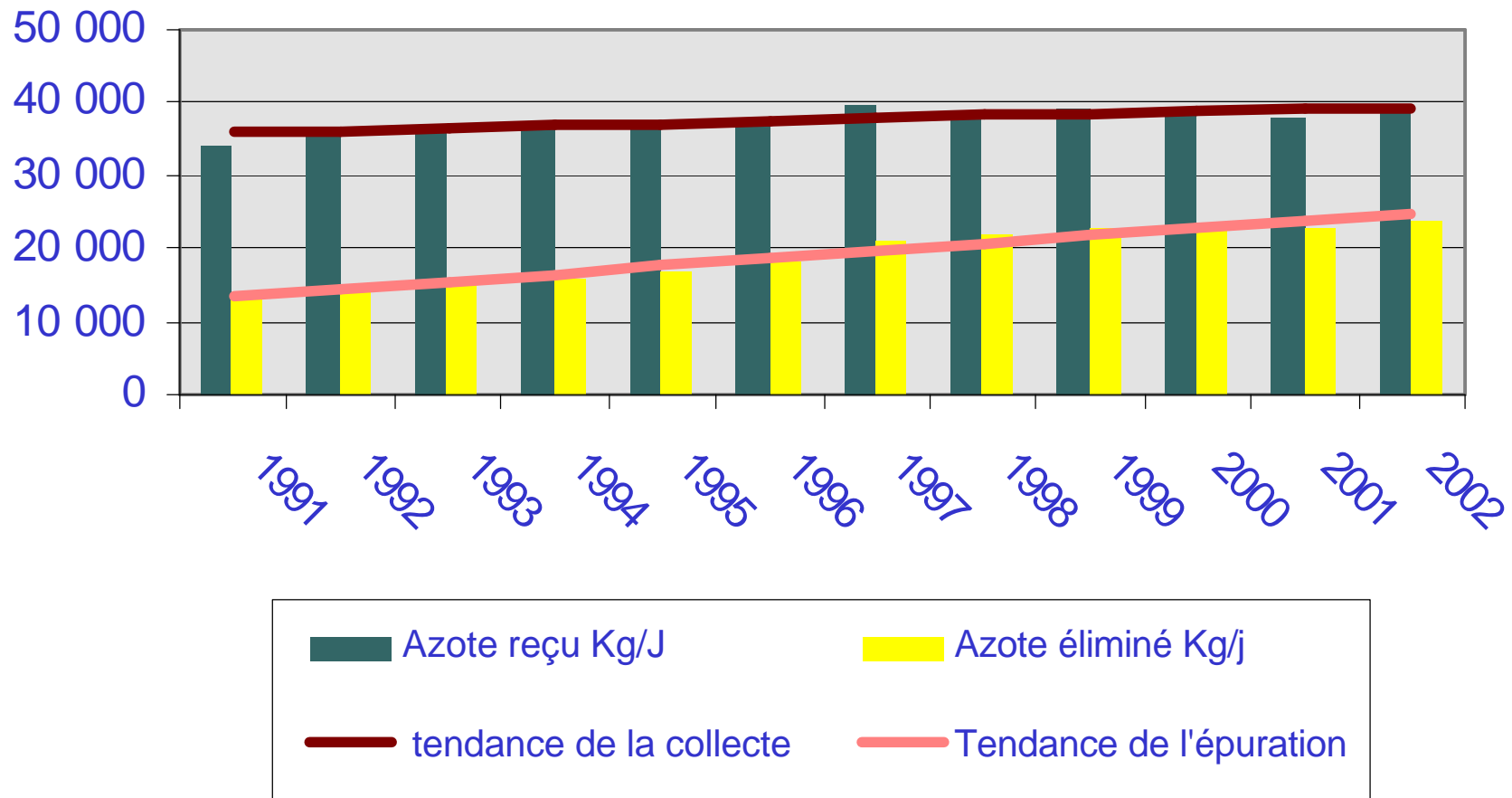
- 6^{ème} Programme 1992 - 1996 : 118 M €
- 7^{ème} Programme 1997 - 2002 : 209 M €

Les Réseaux d'Assainissement

Le Constat



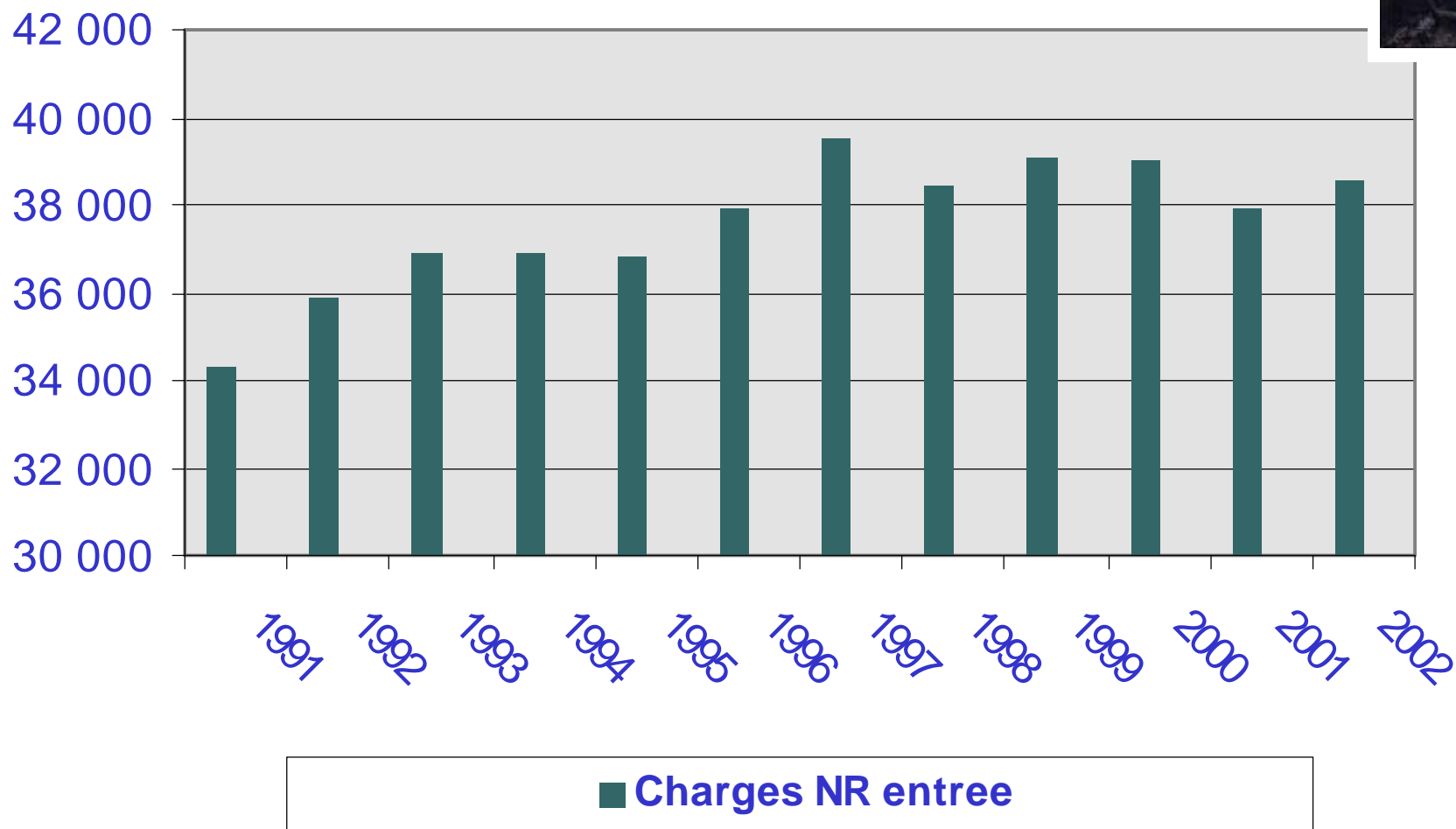
Quantité d'azote reçues et éliminées dans les stations du bassin



Les Réseaux d'Assainissement Le Constat



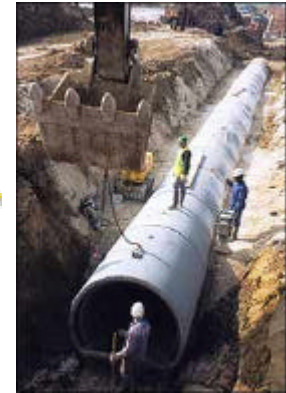
Evolution des charges entrantes : zoom



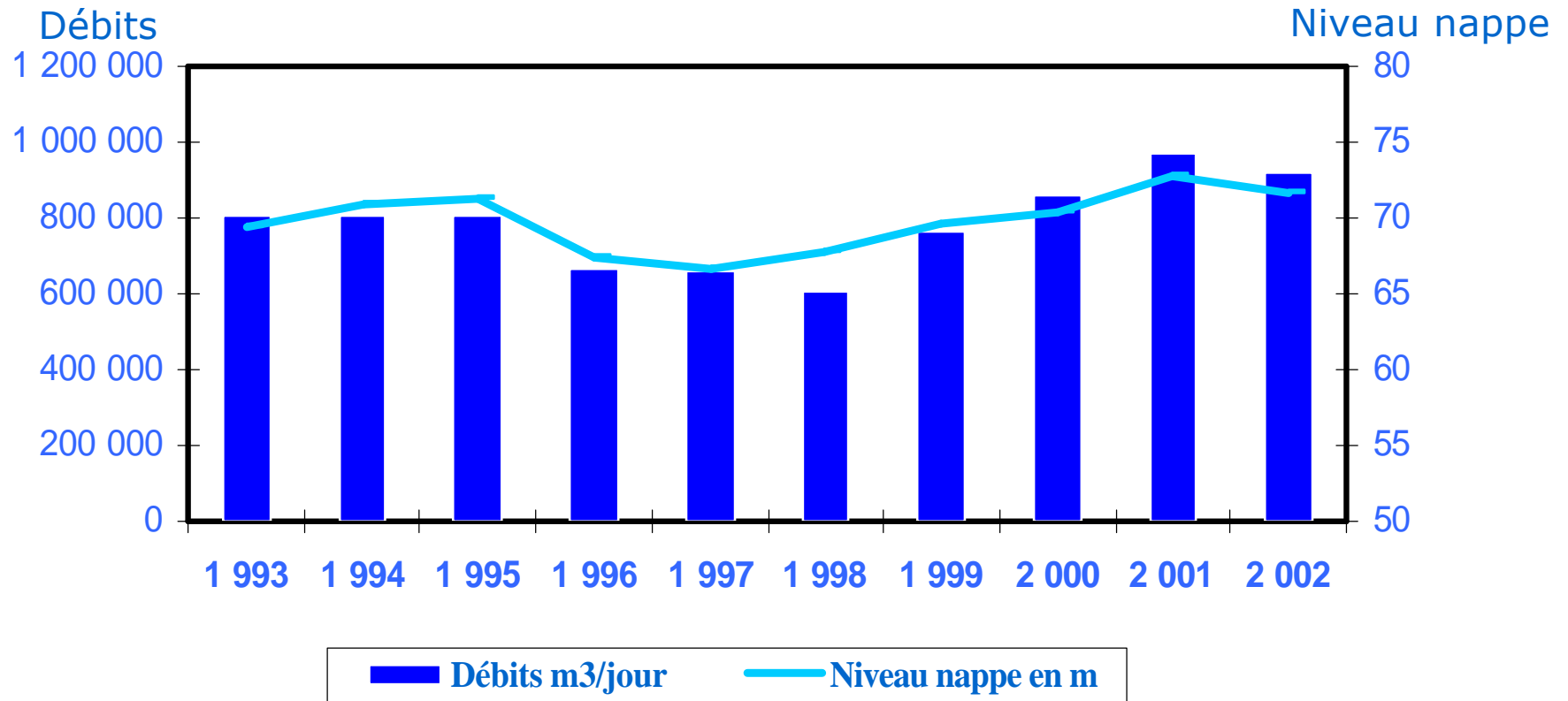
Les niveaux de 7 piézomètres



Les Réseaux d'Assainissement Le Constat



Relation niveau nappe – Débit reçu par les stations du bassin



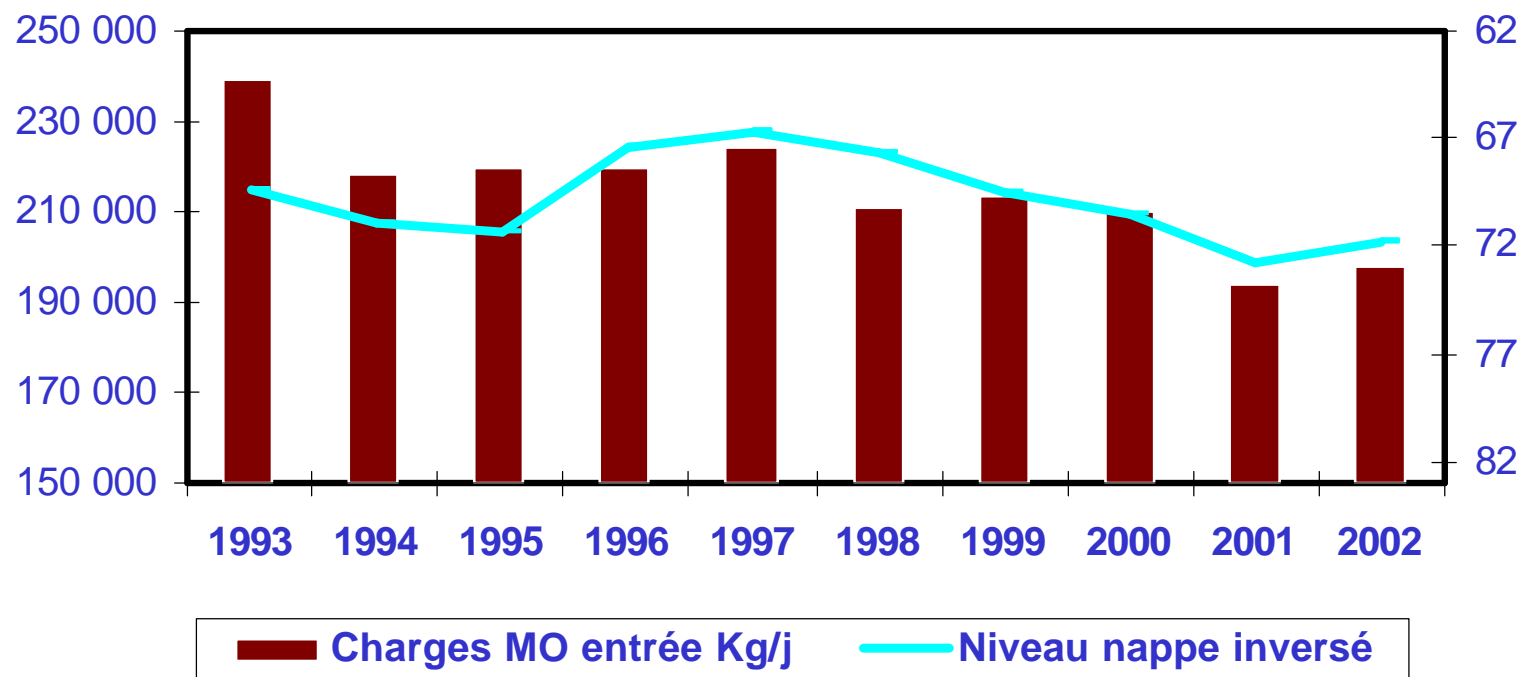
Les Réseaux d'Assainissement Le Constat



Relation niveau nappe - Pollution reçue par les stations du bassin

Entrée MO

Niveau nappe



Amélioration des réseaux

L'action de l'Agence



Amélioration des réseaux

L'action de l'Agence



► Actions en cours

- Financement des études diagnostiques et études générales (ex. classes de pluie - pluies réelles)
- Banque de données sur l'assainissement des agglomérations
- Charte de qualité des Réseaux
- Contrat Pluriannuel d'Assainissement et maintenant, Programme Pluriannuel Concerté

Amélioration des réseaux

L'Action de l'Agence



► Actions à suivre

- Auto surveillance - Diagnostic permanent (cahier des charges)
- Techniques Alternatives à l'Assainissement (anti-ruissellement)
 - Edition d'un guide pour l'aménagement urbain par temps de pluie en 2004
 - Edition d'une vidéo sur les techniques alternatives 2004.
- 9^{ème} Programme :
 - + d'aide à l'amélioration de l'existant et bonus seulement pour l'extension de collecte ???