

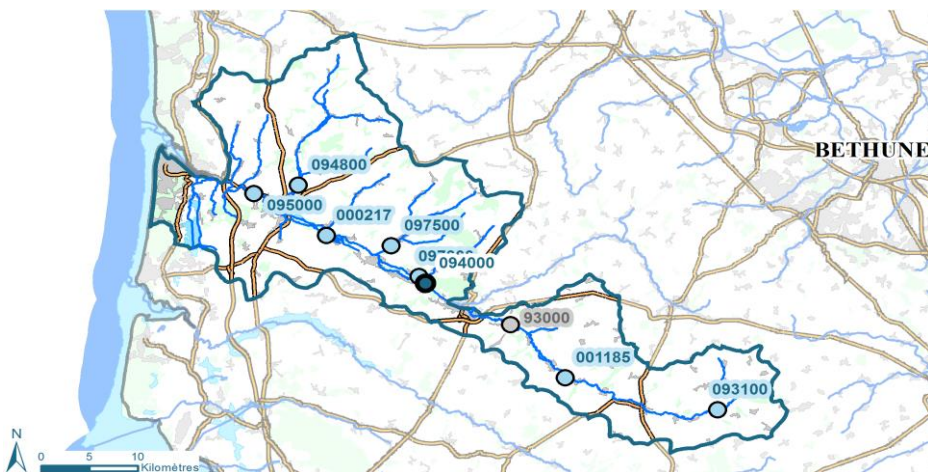
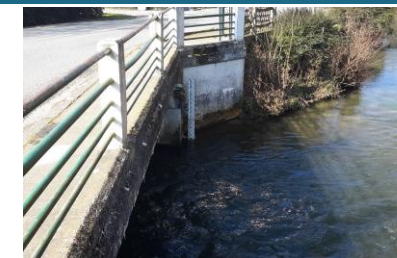
# INFORMATIONS SUR LA STATION DE MESURE

094800

LA COURSE À ESTRÉE (62)

Masse d'eau CANCHE (FRAR13)

Typologie Cours d'eau moyen côtier des tables calcaires (M 9A)



Superficie 105377 Ha



Légende de la carte :

- Station "DCE"
- Station "autre réseau"
- Station d'évaluation
- Station supprimée

## Élément(s) de qualité suivi(s)

- |  |   |
|--|---|
| <input checked="" type="checkbox"/> Physico-chimie | <input checked="" type="checkbox"/> Invertébrés |
| <input checked="" type="checkbox"/> Diatomées      | <input type="checkbox"/> Macrophytes            |
| <input type="checkbox"/> Phytoplancton             | <input type="checkbox"/> Poissons               |

## Représentativité du tronçon où est située la station par rapport à la masse d'eau

		Caractéristiques	Masse d'eau	Tronçon	Représentativité
Hydromorphologie		Pente (%)	0,14	0,14	<b>Très élevée</b>
		Taux de ripisylve (%)	0,51	0,65	
		Fragmentation (nb seuil/km)	0,48	0,72	
		Classe d'altération SYRAH	3	4	
		Taux plan d'eau (%)	0,7		
		Taux linéaire ennoyé (m)	0,59	0,21	
Physico-chimie	Occupation du sol	Artificiel (%)	6%	3%	<b>Faible</b>
		Agricole (%)	64%	88%	
		Naturel (%)	30%	9%	
		Densité (nb hab/km <sup>2</sup> )	74	40	
		Population en ANC (%)	50%	96%	

## Réseau(x) de mesure associé(s)

		1 <sup>er</sup> cycle	2 <sup>ème</sup> cycle	
DCE	<b>Station d'évaluation</b>			
		RCS		
		RCO		
Autres		Référence		
		Nitrates		
		Flux	X	X
		OSPAR		
		CIM/RHME		
	Pesticides			
	RHAP	X	X	