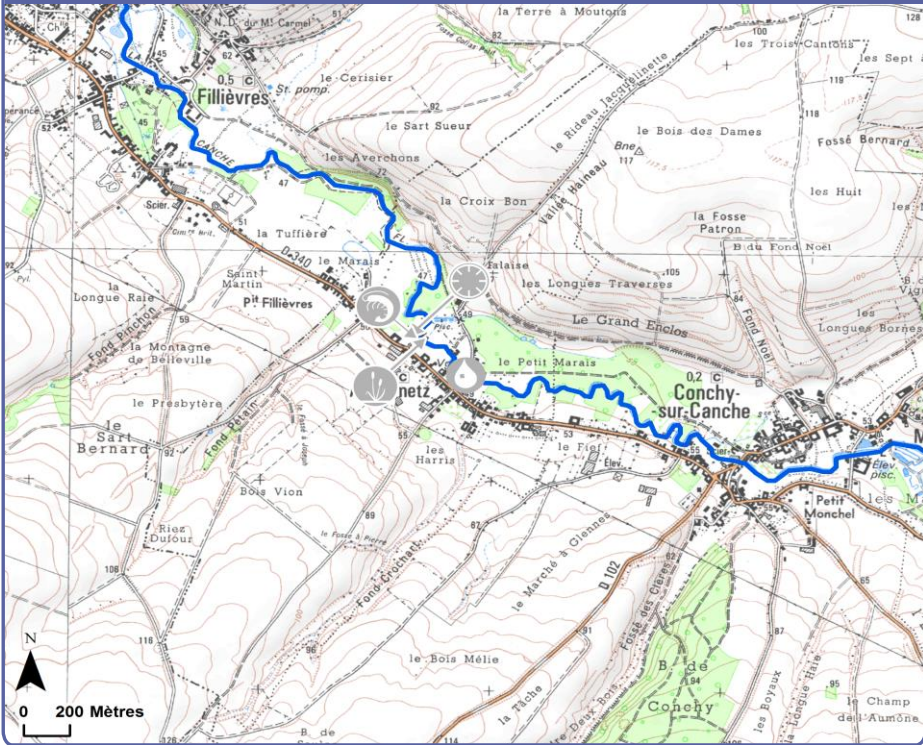


Révision du programme de surveillance : station créée en remplacement de la station n°093000 (données 2006-2015 issues de la station 093000).

Cycle I RCO RCS Autre Évaluation
 Cycle II RCO RCS Autre Évaluation

Localisation de la station de mesure



Légende de la carte

(sites de prélèvements au premier cycle DCE)

- Eau (physico-chimie)
- Diatomées benthiques
- Poissons
- Macro-invertébrés
- Macrophytes

En gris : futurs sites de prélèvements

Classes d'état

- TBON Très bon état
- BON Bon état
- MOY État moyen
- MÉD État médiocre
- MAUV Mauvais état
- ✓ NQE respectée
- ✗ NQE non respectée
- ◆ Inconnu / non suivi

NQE : Norme de qualité environnementale



➤ Synthèse de l'état écologique de la station sur la période 2006 à 2015

	1er cycle					évol.	2e cycle				évol.	
	06/07	07/08	08/09	09/10	10/11		06 à 11	11/13	12/14	13/15		10 à 15
ÉTAT ÉCOLOGIQUE												
Macro-invertébrés												
Diatomées												
Poissons												
Macrophytes												
Assouplissement (*)												
État biologique												
Bilan en O2												
Nutriments												
Assouplissement (**)												
État physico-chimique												
Substances 1er cycle												
Zinc												
Arsenic												
Chrome												
Cuivre												
Chlortoluron												
Oxadiazon												
Linuron												
Substances 2e cycle												
2,4 MCPA												
2,4 D												
Aminotriazole												
AMPA												
Azoxystrobine												
Chlorprophame												
Cyprodinil												
Diflufenicanil												
Glyphosate												
Imidaclopride												
Iprodione												
Métazachlore												
Phosphate de tributyle												
Polluants spécifiques												

(*) : règle appliquée lorsque qu'un seul élément de qualité biologique n'est pas en bon état. Si la note est dans le quart supérieur de la classe "moyen", la biologie est alors considérée en bon état.

(**) : règle appliquée lorsque la biologie est en bon état et que seul un paramètre physico-chimique est en état "moyen", la physico-chimie est alors considérée en bon état.

Sources des données : IGN, AEAP, DREAL Hauts-de-France, AFB / Évaluation basée sur l'arrêté "évaluation" du 25/01/2010 modifié par l'arrêté du 27/07/2015

HYDROBIOLOGIE

Valeurs des indices biologiques invertébrés (IBGN), diatomées (IBD), poissons (IPR) et macrophytes (IBMR).

➤ Cycle II : Nouvelle station

➤ M 9A (Cours d'eau moyen côtier des tables calcaires)
➤ Cours d'eau naturel

	Référence (*) et limites de classe	1998	1999	2000	2001	2002	2003	2004	2005	2006	2007	2008	2009	2010	2011	2012	2013	2014	2015
IBGN	*15] 14-12-9-5]																		
EQR] 0,92857-0,78571-0,57142-0,28571]																		
IBD	*18,1] 17,1-14,3-10,4-6,1]																		
EQR] 0,94-0,78-0,55-0,3]																		
IPR] 5-16-25] > 36																		
IBMR	*11,17] 10,3 - 8,6 - 7,1 - 5,7]																		
EQR] 0,92-0,77-0,64-0,51]																		

➤ Évolution de l'IBGN

Pas de suivi IBGN sur cette station.

➤ Évolution de l'IBD

Pas de suivi IBD sur cette station.

Classes d'état :

Très bon état
Bon état
État moyen

État médiocre
Mauvais état

Commentaire

RAS.

➤ Évolution de l'IPR

Pas de suivi IPR sur cette station.

➤ Évolution de l'IBMR

Pas de suivi IBMR sur cette station.

Sources des données : AEAP, DREAL Hauts-de-France, AFB / Évaluation basée sur l'arrêté "évaluation" du 25/01/2010 modifié par l'arrêté du 27/07/2015

◆ **PHYSICO-CHIMIE**

Valeurs des percentiles 90 des paramètres physico-chimique.

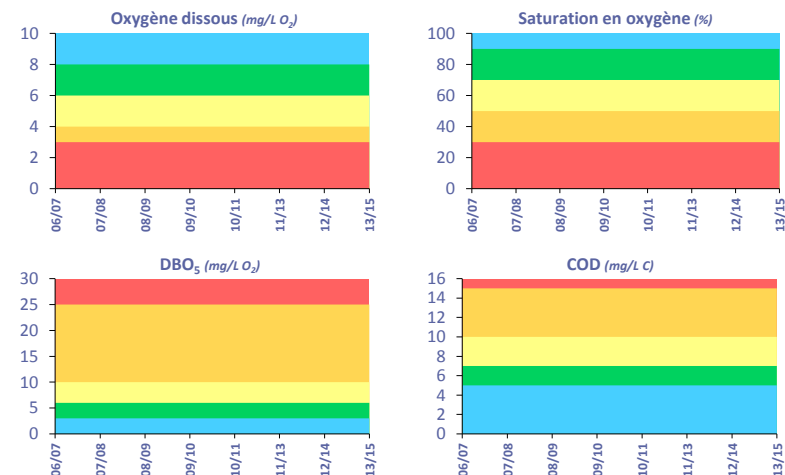
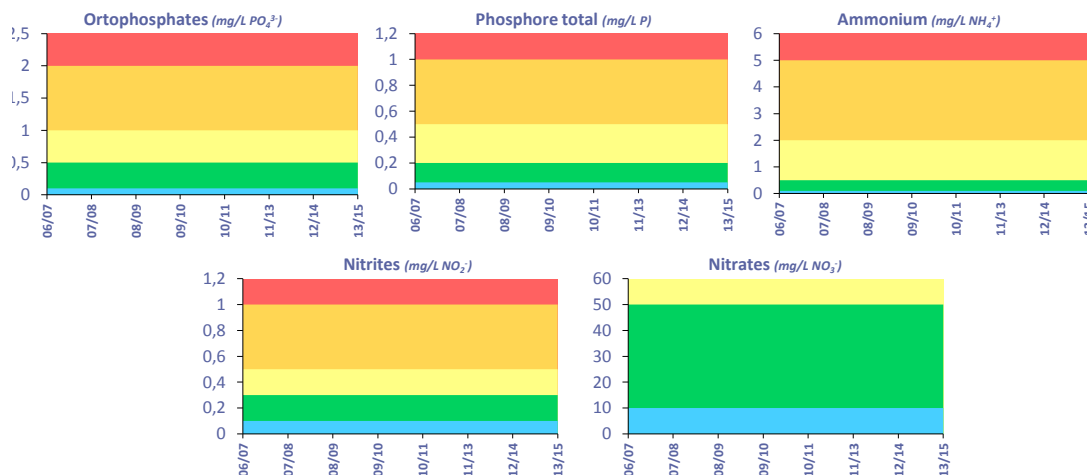
➤ Cycle II : Nouvelle station

➤ **Nutriments**

	Seuils	06/07	07/08	08/09	09/10	10/11	11/13	12/14	13/15
PO ₄ ³⁻	0,1 - 0,5 - 1 - 2								
P _{total}	0,05 - 0,2 - 0,5 - 1								
NH ₄ ⁺	0,1 - 0,5 - 2 - 5								
NO ₂ ⁻	0,1 - 0,3 - 0,5 - 1								
NO ₃ ⁻	10 - 50								
Synthèse élément									

➤ **Bilan en oxygène**

	Seuils	06/07	07/08	08/09	09/10	10/11	11/13	12/14	13/15
O ₂ dissous	8 - 6 - 4 - 3								
Sat. O ₂	90 - 70 - 50 - 30								
DBO ₅	3 - 6 - 10 - 25								
COD	5 - 7 - 10 - 15								
Synthèse élément									

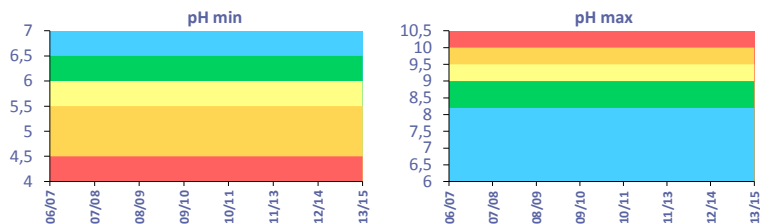


➤ **Acidification**

	Seuils	06/07	07/08	08/09	09/10	10/11	11/13	12/14	12/14
pH min	6,5 - 6 - 5,5 - 4,5								
pH max	8,2 - 9 - 9,5 - 10								
Synthèse élément									

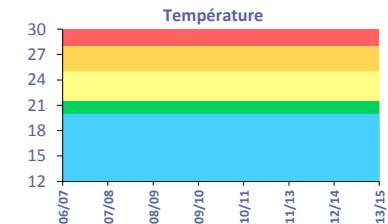
➤ **Température**

	Seuils	06/07	07/08	08/09	09/10	10/11	11/13	12/14	13/15
Température	20 - 21,5 - 25 - 28								
Synthèse élément									



Contexte piscicole :

salmonicole



Sources des données : AEAP / Évaluation basée sur l'arrêté "évaluation" du 25/01/2010 modifié par l'arrêté du 27/07/2015

 **FLUX À RÉDUIRE**

Paramètres déclassants sur la période 2013-2015 et calcul de flux sur la base des percentiles 90 (à l'étiage ou à partir des débits observés).

➤ Cycle II : Nouvelle station

	Bilan oxygène				Nutriments					Paramètres complémentaires			
	O ₂	Sat. O ₂	COD	DBO ₅	PO ₄ ³⁻	P _{total}	NH ₄ ⁺	NO ₂ ⁻	NO ₃ ⁻	NKJ	NGL	DCO	MES
Seuil du bon état	6	70	7	6	0,5	0,2	0,5	0,3	50	2	13	30	50

Sources des données : AEAP, DREAL Hauts-de-France / Évaluation basée sur l'arrêté "évaluation" du 25/01/2010 modifié par l'arrêté du 27/07/2015