

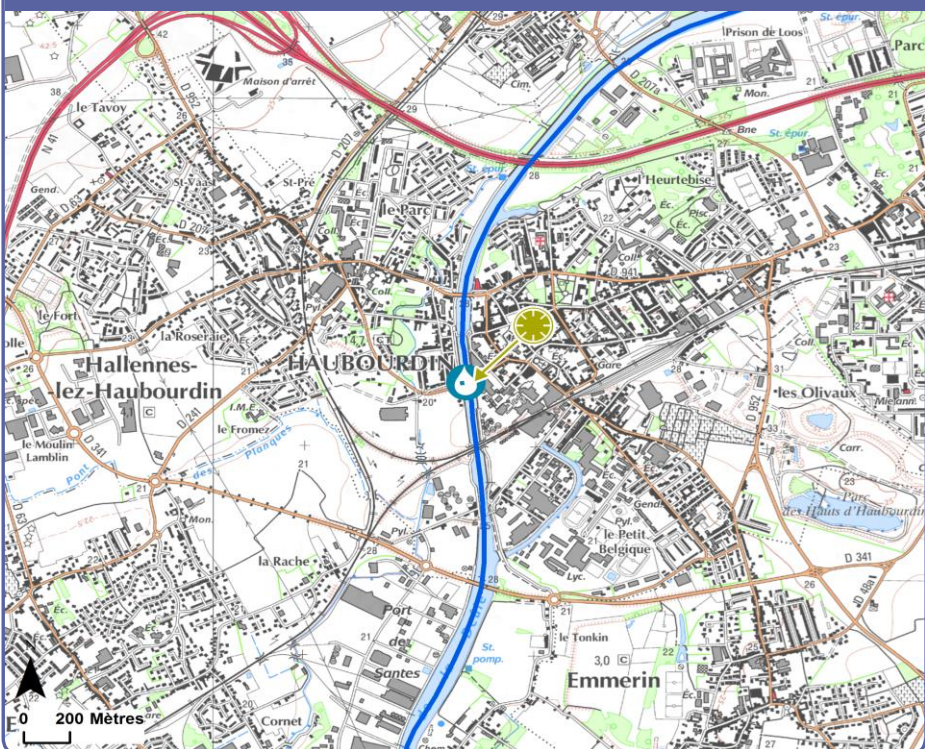
BILAN DE LA STATION

Révision du programme de surveillance : changement de réseaux de mesures.

Cycle I RCO RCS Autre Évaluation
 Cycle II RCO RCS Autre Évaluation

POTENTIEL ÉCOLOGIQUE 2013-2015 MÉDIOCRE

Localisation de la station de mesure



Légende de la carte
 (sites de prélèvements au premier cycle DCE)

- Eau (physico-chimie)
- Diatomées benthiques
- Poissons
- Macro-invertébrés
- Macrophytes

En gris : futurs sites de prélèvements

Classes d'état

- TBON** Très bon état
 - BON** Bon état
 - MOY** État moyen
 - MÉD** État médiocre
 - MAUV** Mauvais état
 - NQE respectée
 - NQE non respectée
 - Inconnu / non suivi
- NQE = Norme de qualité environnementale



Synthèse du potentiel écologique de la station sur la période 2006 à 2015

	1er cycle					évol.	2e cycle			évol.
	06/07	07/08	08/09	09/10	10/11		06 à 11	11/13	12/14	
ÉTAT ÉCOLOGIQUE	MAUV	MAUV	MÉD	MÉD	MAUV	→	MÉD	MÉD	MÉD	↗
<i>Macro-invertébrés</i>										
Diatomées	MOY	BON	BON	BON	MOY		MOY	MOY	MOY	
Poissons										
Macrophytes										
Assouplissement (*)										
État biologique (B)	MOY	BON	BON	BON	MOY	→	MOY	MOY	MOY	→
Bilan en O2	MAUV	MAUV	MOY	MOY	BON		BON	MOY	MOY	
Nutriments	MÉD	MÉD	MÉD	MÉD	MAUV		MÉD	MÉD	MÉD	
Assouplissement (**)										
État physico-chimique	MAUV	MAUV	MÉD	MÉD	MAUV	→	MÉD	MÉD	MÉD	↗
Substances 1er cycle										
Zinc										
Arsenic										
Chrome										
Cuivre										
Chlortoluron										
Oxadiazon										
Linuron										
2,4 MCPA										
2,4 D										
Substances 2e cycle										
Aminotriazole										
AMPA										
Azoxystrobine										
Chlorprophame										
Cyprodinil										
Diflufenicanil										
Glyphosate										
Imidaclopride										
Iprodione										
Métazachlore										
Phosphate de tributyle										
Polluants spécifiques										

(*) : règle appliquée lorsque qu'un seul élément de qualité biologique n'est pas en bon état. Si la note est dans le quart supérieur de la classe "moyen", la biologie est alors considérée en bon état.

(**) : règle appliquée lorsque la biologie est en bon état et que seul un paramètre physico-chimique est en état "moyen", la physico-chimie est alors considérée en bon état.

(B) : station classée comme fortement modifiée, seules les diatomées sont prises en compte

Sources des données : IGN, AEAP, DREAL Hauts-de-France, AFB / Évaluation basée sur l'arrêté "évaluation" du 25/01/2010 modifié par l'arrêté du 27/07/2015

080000 LA DEULE CANAL À HAUBOURDIN (59)

ÉTAT BIOLOGIQUE 2013-2015

MOYEN

HYDROBIOLOGIE

Valeurs des indices biologiques invertébrés (IBGN), diatomées (IBD), poissons (IPR) et macrophytes (IBMR).

➤ Cycle I : Connaissance

➤ Cycle II : Réseau DCE (site d'évaluation)

➤ GM 20 (Cours d'eau grand-moyen des dépôts argilo-sableux)

➤ Cours d'eau fortement modifié

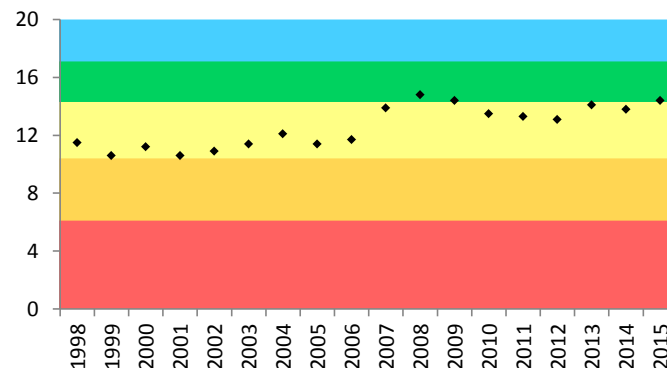
↳ Seul l'IBD est pris en compte

	Référence (*) et limites de classe	1998	1999	2000	2001	2002	2003	2004	2005	2006	2007	2008	2009	2010	2011	2012	2013	2014	2015
IBGN	*16] 15-13-9-6]																		
EQR] 0,93333-0,8-0,53333-0,33333]																		
IBD	*18,1] 17,1-14,3-10,4-6,1]	11,5	10,6	11,2	10,6	10,9	11,4	12,1	11,4	11,7	13,9	14,8	14,4	13,5	13,3	13,1	14,1	13,8	14,4
EQR] 0,94-0,78-0,55-0,3]	0,61	0,56	0,60	0,56	0,58	0,61	0,65	0,61	0,63	0,75	0,81	0,78	0,73	0,72	0,71	0,77	0,75	0,78
IPR] 5-16-25] > 36																		
IBMR	*11,17] 10,3 - 8,6 - 7,1 - 5,7]																		
EQR] 0,92-0,77-0,64-0,51]																		

Évolution de l'IBGN

Pas de suivi IBGN sur cette station.

Évolution de l'IBD



Classes d'état :

- Très bon état
- Bon état
- État moyen

- État médiocre
- Mauvais état

Commentaire

RAS.

Évolution de l'IPR

Pas de suivi IPR sur cette station.

Évolution de l'IBMR

Pas de suivi IBMR sur cette station.

Sources des données : AEAP, DREAL Hauts-de-France, AFB / Évaluation basée sur l'arrêté "évaluation" du 25/01/2010 modifié par l'arrêté du 27/07/2015

PHYSICO-CHIMIE

Valeurs des percentiles 90 des paramètres physico-chimique.

Cycle I : Connaissance

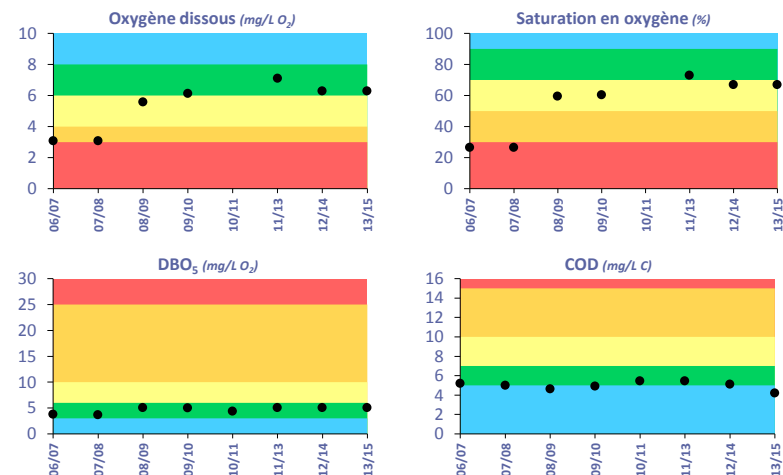
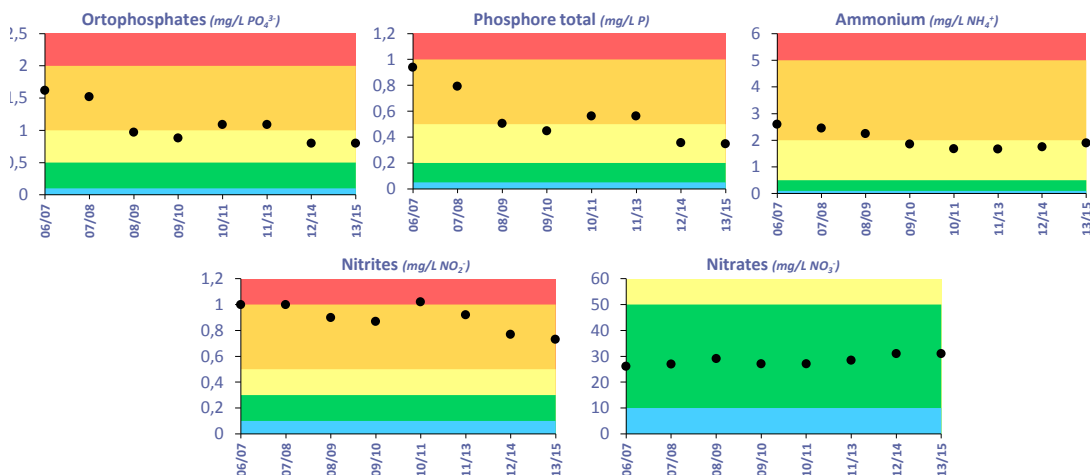
Cycle II : Réseau DCE (site d'évaluation)

Nutriments

	Seuils	06/07	07/08	08/09	09/10	10/11	11/13	12/14	13/15
PO ₄ ³⁻	0,1 - 0,5 - 1 - 2	1,62	1,52	0,97	0,88	1,09	1,09	0,8	0,8
P _{total}	0,05 - 0,2 - 0,5 - 1	0,94	0,792	0,505	0,448	0,563	0,563	0,357	0,347
NH ₄ ⁺	0,1 - 0,5 - 2 - 5	2,6	2,45	2,25	1,85	1,68	1,67	1,75	1,9
NO ₂ ⁻	0,1 - 0,3 - 0,5 - 1	1	1	0,9	0,87	1,02	0,92	0,77	0,73
NO ₃ ⁻	10 - 50	26,1	27	29,1	27,1	27,1	28,5	31	31
Synthèse élément		MÉD	MÉD	MÉD	MÉD	MAUV	MÉD	MÉD	MÉD

Bilan en oxygène

	Seuils	06/07	07/08	08/09	09/10	10/11	11/13	12/14	13/15
O ₂ dissous	8 - 6 - 4 - 3	3,08	3,08	5,58	6,13		7,1	6,3	6,3
Sat. O ₂	90 - 70 - 50 - 30	26,6	26,6	59,5	60,5		73	67	67
DBO ₅	3 - 6 - 10 - 25	3,8	3,7	5,1	5	4,4	5,1	5,1	5,1
COD	5 - 7 - 10 - 15	5,2	5	4,64	4,93	5,45	5,45	5,11	4,22
Synthèse élément		MAUV	MAUV	MOY	MOY	BON	BON	MOY	MOY

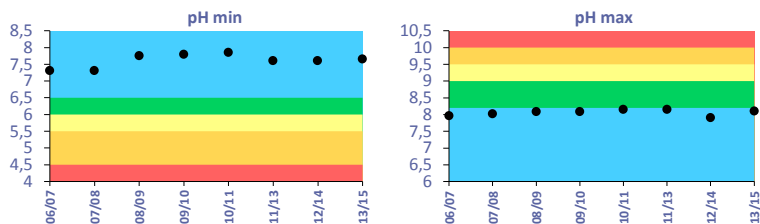


Acidification

	Seuils	06/07	07/08	08/09	09/10	10/11	11/13	12/14	13/15
pH min	6,5 - 6 - 5,5 - 4,5	7,31	7,31	7,75	7,79	7,85	7,6	7,6	7,65
pH max	8,2 - 9 - 9,5 - 10	7,96	8,02	8,08	8,08	8,15	8,15	7,9	8,1
Synthèse élément		TBON	TBON	TBON	TBON	TBON	TBON	TBON	TBON

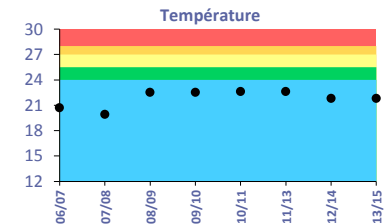
Température

	Seuils	06/07	07/08	08/09	09/10	10/11	11/13	12/14	13/15
Température	24 - 25,5 - 27 - 28	20,7	19,9	22,5	22,5	22,6	22,6	21,8	21,8
Synthèse élément		TBON	TBON	TBON	TBON	TBON	TBON	TBON	TBON



Contexte piscicole :

cyprinicole



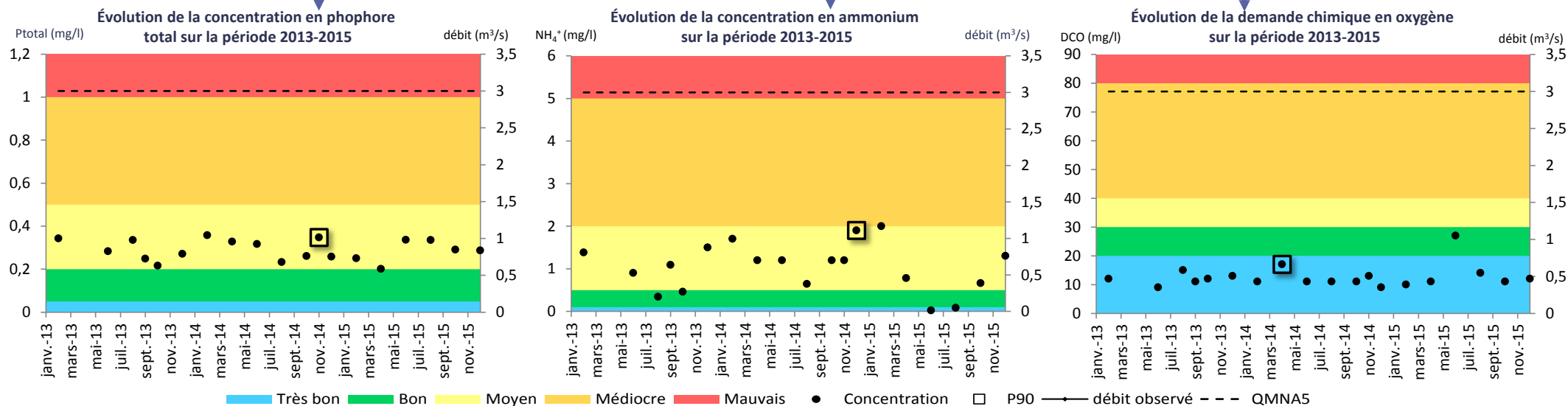
Sources des données : AEAP / Évaluation basée sur l'arrêté "évaluation" du 25/01/2010 modifié par l'arrêté du 27/07/2015

FLUX À RÉDUIRE

Paramètres déclassants sur la période 2013-2015 et calcul de flux sur la base des percentiles 90 (à l'étiage ou à partir des débits observés).

Cycle I : Connaissance Débit d'étiage (QMNA5) : 3 m³/s
 Cycle II : Réseau DCE (site d'évaluation)

	Bilan oxygène				Nutriments					Paramètres complémentaires			
	O ₂	Sat. O ₂	COD	DBO ₅	PO ₄ ³⁻	P _{total}	NH ₄ ⁺	NO ₂ ⁻	NO ₃ ⁻	NKJ	NGL	DCO	MES
Seuil du bon état	6	70	7	6	0,5	0,2	0,5	0,3	50	2	13	30	50
Valeur du P90	6,3	67	4,22	5,1	0,8	0,347	1,9	0,73	31	1,7	8,9	17	24
Date où le P90 est mesuré	juin-14	févr.-13	juin-15	déc.-13	juin-14	nov.-14	déc.-14	juin-13	déc.-13	févr.-13	déc.-13	avr.-14	juin-15
Pluie sur les 3 derniers jours	[Bar chart showing rainfall]												
Débit observé au P90 (m ³ /s)	[Bar chart showing flow]												
Flux observé au P90 (kg/j)	[Bar chart showing flux]												
Flux à réduire (kg/j)	[Bar chart showing reduction flux]												
Flux calculé à l'étiage (kg/j)			1094	1322	207	90	492	189	8035	441	2313	4406	6221
Flux à réduire (kg/j)					78	38	363	111					



Évènement(s) remarquable(s) ou récurrent(s) sur la période 2013-2015 :	Hiver	Printemps	Été	Automne

Sources des données : AEAP, DREAL Hauts-de-France / Évaluation basée sur l'arrêté "évaluation" du 25/01/2010 modifié par l'arrêté du 27/07/2015