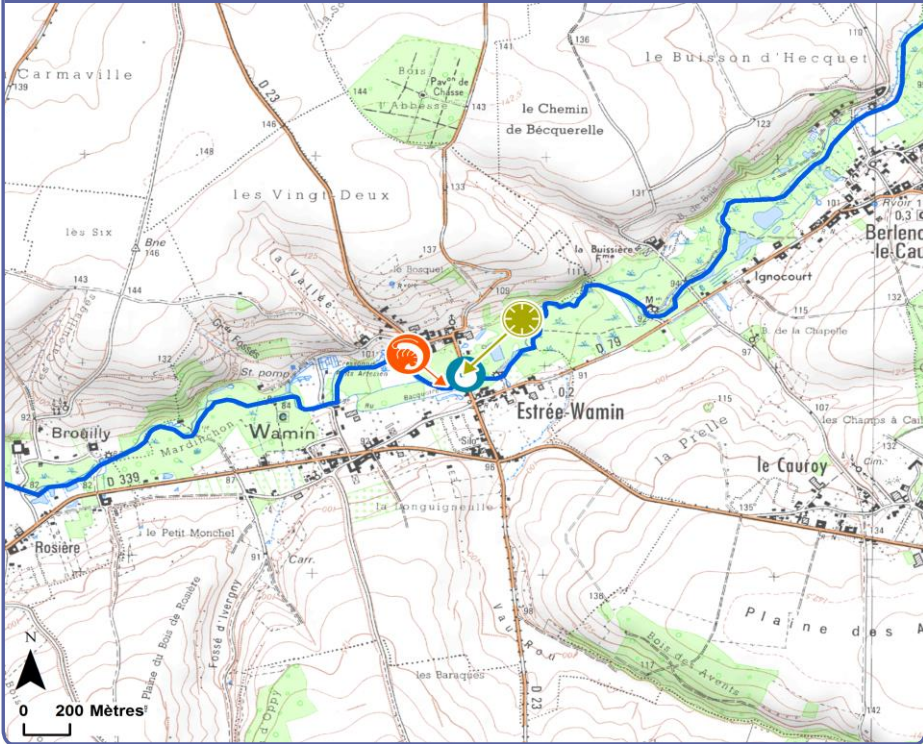


◆ BILAN DE LA STATION

Révision du programme de surveillance : pas de modification sur cette station pour le deuxième cycle DCE.

Cycle I RCO RCS Autre Évaluation
 Cycle II RCO RCS Autre Évaluation

Localisation de la station de mesure



Légende de la carte

(sites de prélèvements au premier cycle DCE)

- Eau (physico-chimie)
- Diatomées benthiques
- Poissons
- Macro-invertébrés
- Macrophytes

En gris : futurs sites de prélèvements

Classes d'état

- TBON Très bon état
 - BON Bon état
 - MOY État moyen
 - MÉD État médiocre
 - MAUV Mauvais état
 - NQE respectée
 - NQE non respectée
 - Inconnu / non suivi
- NQE : Norme de qualité environnementale



ÉTAT ÉCOLOGIQUE 2013-2015

BON

Synthèse de l'état écologique de la station sur la période 2006 à 2015

ÉTAT ÉCOLOGIQUE	1er cycle					évol. 06 à 11	2e cycle			évol. 10 à 15
	06/07	07/08	08/09	09/10	10/11		11/13	12/14	13/15	
ÉTAT ÉCOLOGIQUE	BON	MÉD	MÉD	BON	BON	→	BON	BON	BON	→
Macro-invertébrés	TBON	MÉD	MÉD	BON	TBON		TBON	BON	TBON	
Diatomées	TBON	BON	BON	BON	BON		BON	BON	BON	
Poissons										
Macrophytes										
Assouplissement (*)										
État biologique	TBON	MÉD	MÉD	BON	BON	↘	BON	BON	BON	→
Bilan en O2	BON	BON	TBON	TBON	TBON		TBON	TBON	TBON	
Nutriments	BON	BON	BON	BON	BON		BON	BON	BON	
Assouplissement (**)										
État physico-chimique	BON	BON	BON	BON	BON	→	BON	BON	BON	→
Substances 1er cycle										
Zinc										
Arsenic										
Chrome										
Cuivre										
Chlortoluron										
Oxadiazon										
Linuron										
Substances 2e cycle										
2,4 MCPA										
2,4 D										
Aminotriazole										
AMPA										
Azoxystrobine										
Chlorprophame										
Cyprodinil										
Diflufenicanil										
Glyphosate										
Imidaclopride										
Iprodione										
Métazachlore										
Phosphate de tributyle										
Polluants spécifiques										

(*) : règle appliquée lorsque qu'un seul élément de qualité biologique n'est pas en bon état. Si la note est dans le quart supérieur de la classe "moyen", la biologie est alors considérée en bon état.

(**) : règle appliquée lorsque la biologie est en bon état et que seul un paramètre physico-chimique est en état "moyen", la physico-chimie est alors considérée en bon état.

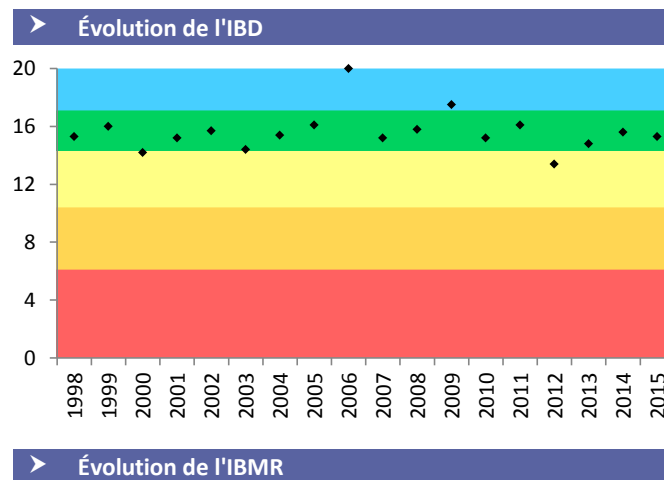
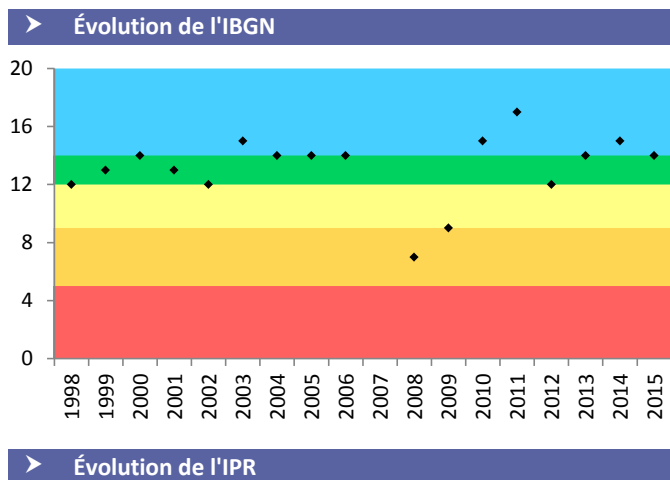
Sources des données : IGN, AEAP, DREAL Hauts-de-France, AFB / Évaluation basée sur l'arrêté "évaluation" du 25/01/2010 modifié par l'arrêté du 27/07/2015

HYDROBIOLOGIE

Valeurs des indices biologiques invertébrés (IBGN), diatomées (IBD), poissons (IPR) et macrophytes (IBMR).

- Cycle I : Connaissance
- Cycle II : Connaissance
- M 9A (Cours d'eau moyen côtier des tables calcaires)
- Cours d'eau naturel

	Référence (*) et limites de classe	1998	1999	2000	2001	2002	2003	2004	2005	2006	2007	2008	2009	2010	2011	2012	2013	2014	2015
IBGN	*15] 14-12-9-5]	12	13	14	13	12	15	14	14	14		7	9	15	17	12	14	15	14
EQR] 0,92857-0,78571-0,57142-0,28571]	0,78571	0,85714	0,92857	0,85714	0,78571	1	0,92857	0,92857	0,92857		0,42857	0,57143	1	1,14286	0,78571	0,92857	1	0,92857
IBD	*18,1] 17,1-14,3-10,4-6,1]	15,3	16	14,2	15,2	15,7	14,4	15,4	16,1	20	15,2	15,8	17,5	15,2	16,1	13,4	14,8	15,6	15,3
EQR] 0,94-0,78-0,55-0,3]	0,84	0,88	0,77	0,83	0,86	0,78	0,84	0,88	1,11	0,83	0,87	0,96	0,83	0,88	0,73	0,81	0,85	0,84
IPR] 5-16-25] > 36																		
IBMR	*11,17] 10,3 - 8,6 - 7,1 - 5,7]																		
EQR] 0,92-0,77-0,64-0,51]																		



Classes d'état :

- Très bon état
- Bon état
- État moyen
- État médiocre
- Mauvais état

Commentaire

RAS.

Pas de suivi IPR sur cette station.

Pas de suivi IBMR sur cette station.

Sources des données : AEAP, DREAL Hauts-de-France, AFB / Évaluation basée sur l'arrêté "évaluation" du 25/01/2010 modifié par l'arrêté du 27/07/2015

◆ **PHYSICO-CHEMIE**

Valeurs des percentiles 90 des paramètres physico-chimique.

➤ Cycle I : Connaissance

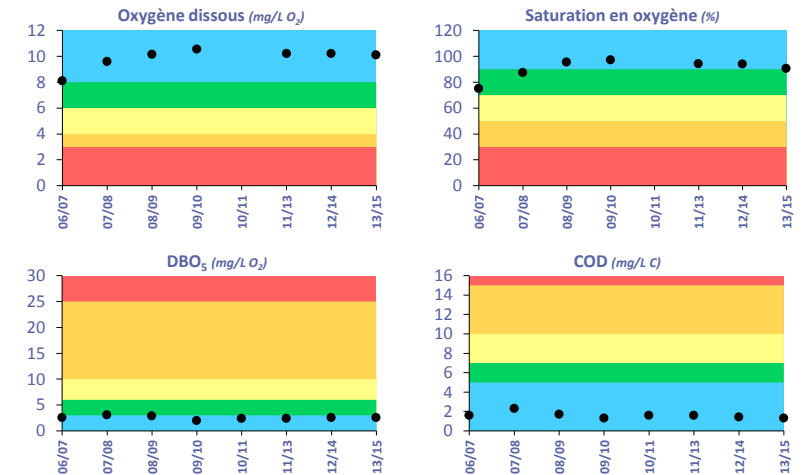
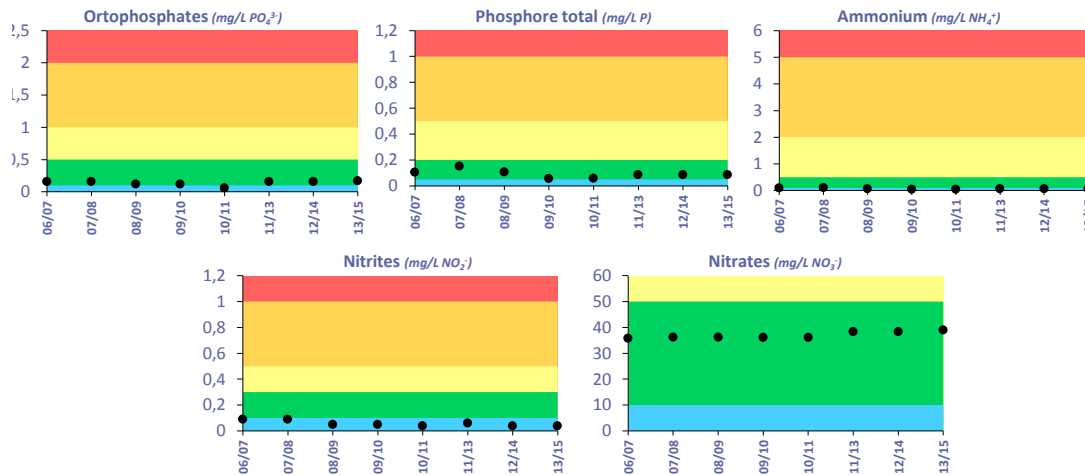
➤ Cycle II : Connaissance

➤ **Nutriments**

	Seuils	06/07	07/08	08/09	09/10	10/11	11/13	12/14	13/15
PO ₄ ³⁻	0,1 - 0,5 - 1 - 2	0,16	0,16	0,12	0,12	0,06	0,16	0,16	0,17
P _{total}	0,05 - 0,2 - 0,5 - 1	0,105	0,152	0,107	0,057	0,058	0,086	0,086	0,086
NH ₄ ⁺	0,1 - 0,5 - 2 - 5	0,1	0,11	0,07	0,05	0,05	0,07	0,07	0,06
NO ₂ ⁻	0,1 - 0,3 - 0,5 - 1	0,09	0,09	0,05	0,05	0,04	0,06	0,04	0,04
NO ₃ ⁻	10 - 50	35,8	36,2	36,2	36,1	36,1	38,4	38,4	39
Synthèse élément		BON	BON	BON	BON	BON	BON	BON	BON

➤ **Bilan en oxygène**

	Seuils	06/07	07/08	08/09	09/10	10/11	11/13	12/14	13/15
O ₂ dissous	8 - 6 - 4 - 3	8,1	9,6	10,14	10,54		10,2	10,2	10,1
Sat. O ₂	90 - 70 - 50 - 30	75	87,5	95,5	97,1		94,3	94	90,7
DBO ₅	3 - 6 - 10 - 25	2,6	3,1	2,9	2	2,4	2,4	2,6	2,6
COD	5 - 7 - 10 - 15	1,6	2,3	1,7	1,33	1,61	1,61	1,42	1,33
Synthèse élément		BON	BON	TBON	TBON	TBON	TBON	TBON	TBON

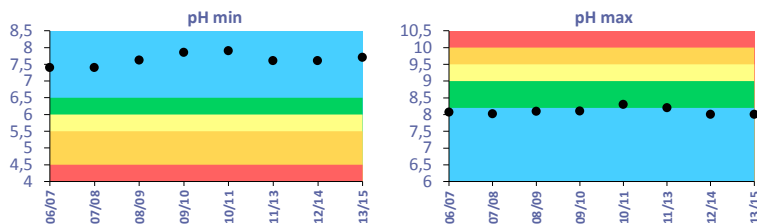


➤ **Acidification**

	Seuils	06/07	07/08	08/09	09/10	10/11	11/13	12/14	12/14
pH min	6,5 - 6 - 5,5 - 4,5	7,4	7,4	7,62	7,85	7,9	7,6	7,6	7,7
pH max	8,2 - 9 - 9,5 - 10	8,07	8,02	8,09	8,1	8,3	8,2	8	8
Synthèse élément		TBON	TBON	TBON	TBON	BON	TBON	TBON	TBON

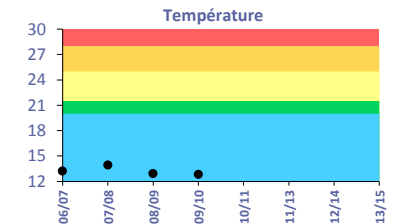
➤ **Température**

	Seuils	06/07	07/08	08/09	09/10	10/11	11/13	12/14	13/15
Température	20 - 21,5 - 25 - 28	13,2	13,9	12,9	12,8	11,7	11,7	11,7	11,7
Synthèse élément		TBON	TBON	TBON	TBON	TBON	TBON	TBON	TBON



Contexte piscicole :

salmonicole



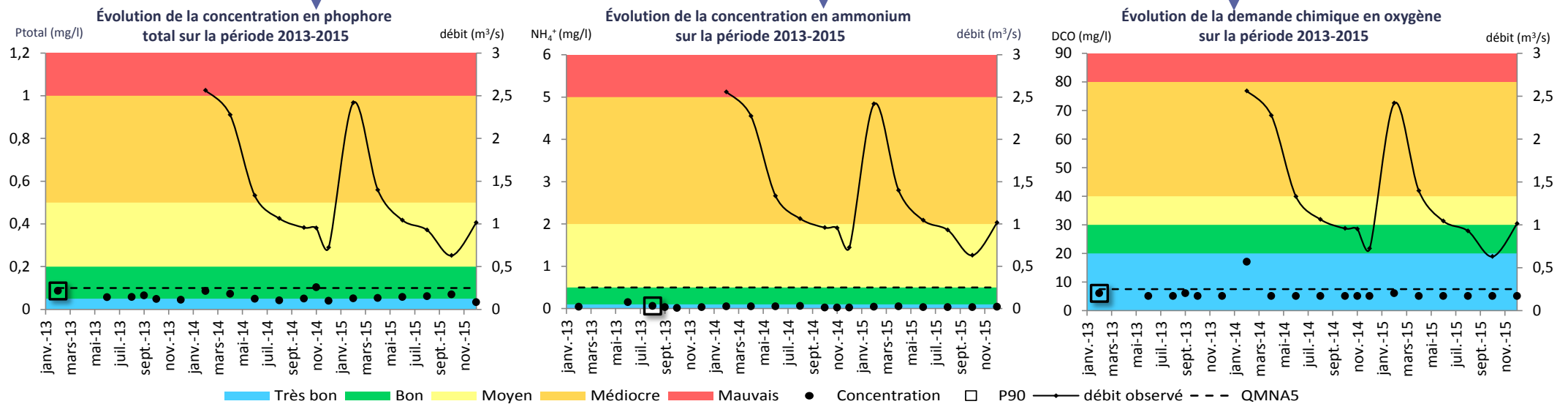
Sources des données : AEAP / Évaluation basée sur l'arrêté "évaluation" du 25/01/2010 modifié par l'arrêté du 27/07/2015

FLUX À RÉDUIRE

Paramètres déclassants sur la période 2013-2015 et calcul de flux sur la base des percentiles 90 (à l'étiage ou à partir des débits observés).

- Cycle I : Connaissance
- Cycle II : Connaissance
- Débit d'étiage (QMNA5) : 0,25 m³/s
- Type de mesure de débits : Jaugeage ponctuel

	Bilan oxygène				Nutriments					Paramètres complémentaires			
	O ₂	Sat. O ₂	COD	DBO ₅	PO ₄ ³⁻	P _{total}	NH ₄ ⁺	NO ₂ ⁻	NO ₃ ⁻	NKJ	NGL	DCO	MES
Seuil du bon état	6	70	7	6	0,5	0,2	0,5	0,3	50	2	13	30	50
Valeur du P90	10,1	90,7	1,33	2,6	0,17	0,086	0,06	0,04	39	0,6	9,4	6	46
Date où le P90 est mesuré	déc.-15	déc.-15	avr.-14	févr.-13	oct.-15	févr.-13	août-13	juin-13	avr.-15	août-13	avr.-15	févr.-13	févr.-14
Pluie sur les 3 derniers jours													
Débit observé au P90 (m ³ /s)	1,01442	1,01442	2,275		0,628992				1,39722		1,39722		2,561
Flux observé au P90 (kg/j)			261		9				4708		1137		10178
Flux à réduire (kg/j)													
Flux calculé à l'étiage (kg/j)			29	56	4	2	1	1	842	13	203	130	994
Flux à réduire (kg/j)													



Évènement(s) remarquable(s) ou récurrent(s) sur la période 2013-2015 :	Hiver	Printemps	Été	Automne 2013
Diminution des teneurs en nitrates par dilution suite à une forte pluviosité.				

Sources des données : AEAP, DREAL Hauts-de-France / Évaluation basée sur l'arrêté "évaluation" du 25/01/2010 modifié par l'arrêté du 27/07/2015