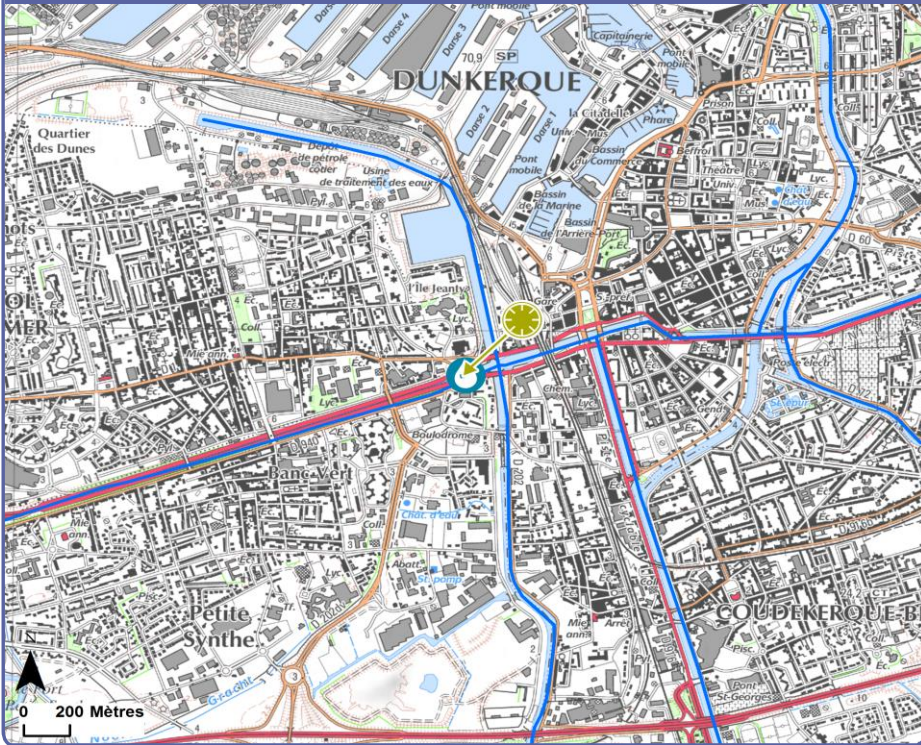


◆ BILAN DE LA STATION

Révision du programme de surveillance : pas de modification sur cette station pour le deuxième cycle DCE.

Cycle I RCO RCS Autre Évaluation
 Cycle II RCO RCS Autre Évaluation

Localisation de la station de mesure



Légende de la carte

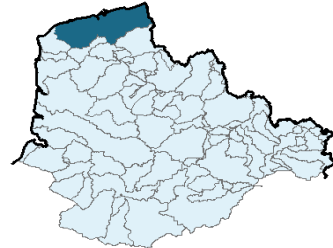
(sites de prélèvements au premier cycle DCE)

- Eau (physico-chimie)
- Diatomées benthiques
- Poissons
- Macro-invertébrés
- Macrophytes

En gris : futurs sites de prélèvements

Classes d'état

- TBON Très bon état
 - BON Bon état
 - MOY État moyen
 - MÉD État médiocre
 - MAUV Mauvais état
 - NQE respectée
 - NQE non respectée
 - Inconnu / non suivi
- NQE : Norme de qualité environnementale



POTENTIEL ÉCOLOGIQUE 2013-2015

MAUVAIS

Synthèse du potentiel écologique de la station sur la période 2006 à 2015

ÉTAT ÉCOLOGIQUE	1er cycle					évol.	2e cycle			évol.
	06/07	07/08	08/09	09/10	10/11		06 à 11	11/13	12/14	
ÉTAT ÉCOLOGIQUE	MAUV	MAUV	MAUV	MAUV	MAUV	→	MAUV	MAUV	MAUV	→
<i>Macro-invertébrés</i>										
Diatomées	MÉD	MÉD	MÉD	MÉD	MÉD		MÉD	MÉD	MOY	
Poissons										
Macrophytes										
Assouplissement (*)										
État biologique (B)	MÉD	MÉD	MÉD	MÉD	MÉD	→	MÉD	MÉD	MOY	↗
Bilan en O2	MAUV	MAUV	MAUV	MAUV	MÉD		MAUV	MAUV	MAUV	
Nutriments	MAUV	MAUV	MAUV	MAUV	MAUV		MAUV	MAUV	MAUV	
Assouplissement (**)										
État physico-chimique	MAUV	MAUV	MAUV	MAUV	MAUV	→	MAUV	MAUV	MAUV	→
<i>Substances 1er cycle</i>										
Zinc										
Arsenic										
Chrome										
Cuivre										
Chlortoluron										
Oxadiazon										
Linuron										
<i>Substances 2e cycle</i>										
2,4 MCPA										
2,4 D										
Aminotriazole										
AMPA										
Azoxystrobine										
Chlorprophame										
Cyprodinil										
Diflufenicanil										
Glyphosate										
Imidaclopride										
Iprodione										
Métazachlore										
Phosphate de tributyle										
Polluants spécifiques										

(*) : règle appliquée lorsque qu'un seul élément de qualité biologique n'est pas en bon état. Si la note est dans le quart supérieur de la classe "moyen", la biologie est alors considérée en bon état.

(**) : règle appliquée lorsque la biologie est en bon état et que seul un paramètre physico-chimique est en état "moyen", la physico-chimie est alors considérée en bon état.

(B) : station classée comme fortement modifiée, seules les diatomées sont prises en compte

Sources des données : IGN, AEAP, DREAL Hauts-de-France, AFB / Évaluation basée sur l'arrêté "évaluation" du 25/01/2010 modifié par l'arrêté du 27/07/2015

HYDROBIOLOGIE

Valeurs des indices biologiques invertébrés (IBGN), diatomées (IBD), poissons (IPR) et macrophytes (IBMR).

- Cycle I : Connaissance
- Cycle II : Connaissance
- GM 20 (Cours d'eau grand-moyen des dépôts argilo-sableux)
- Cours d'eau fortement modifié

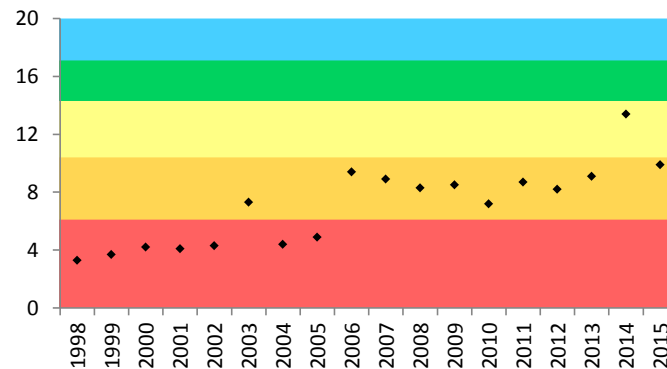
↳ Seul l'IBD est pris en compte

	Référence (*) et limites de classe	1998	1999	2000	2001	2002	2003	2004	2005	2006	2007	2008	2009	2010	2011	2012	2013	2014	2015
IBGN	*16] 15-13-9-6]																		
EQR] 0,93333-0,8-0,53333-0,33333]																		
IBD	*18,1] 17,1-14,3-10,4-6,1]	3,3	3,7	4,2	4,1	4,3	7,3	4,4	4,9	9,4	8,9	8,3	8,5	7,2	8,7	8,2	9,1	13,4	9,9
EQR] 0,94-0,78-0,55-0,3]	0,13	0,16	0,19	0,18	0,19	0,37	0,20	0,23	0,49	0,46	0,43	0,44	0,36	0,45	0,42	0,47	0,73	0,52
IPR] 5-16-25] > 36																		
IBMR	*11,17] 10,3 - 8,6 - 7,1 - 5,7]																		
EQR] 0,92-0,77-0,64-0,51]																		

➤ Évolution de l'IBGN

Pas de suivi IBGN sur cette station.

➤ Évolution de l'IBD



Classes d'état :

- Très bon état
- Bon état
- État moyen
- État médiocre
- Mauvais état

Commentaire

RAS.

➤ Évolution de l'IPR

Pas de suivi IPR sur cette station.

➤ Évolution de l'IBMR

Pas de suivi IBMR sur cette station.

Sources des données : AEAP, DREAL Hauts-de-France, AFB / Évaluation basée sur l'arrêté "évaluation" du 25/01/2010 modifié par l'arrêté du 27/07/2015

PHYSICO-CHIMIE

Valeurs des percentiles 90 des paramètres physico-chimique.

➤ Cycle I : Connaissance

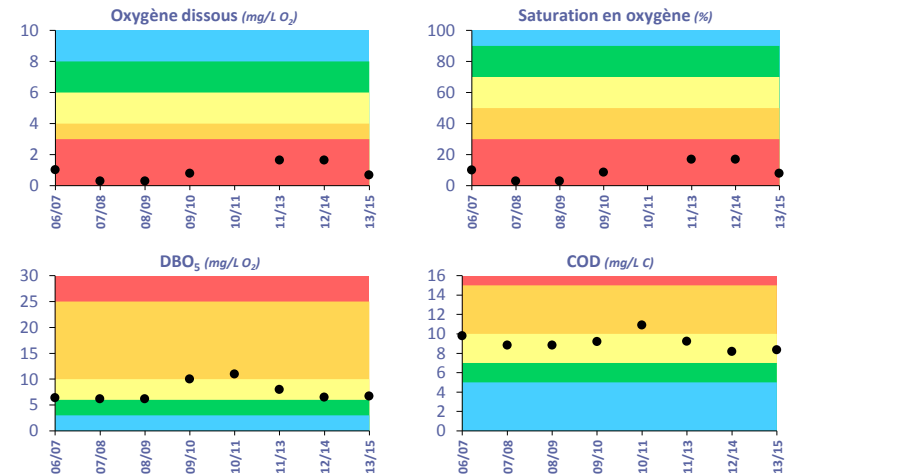
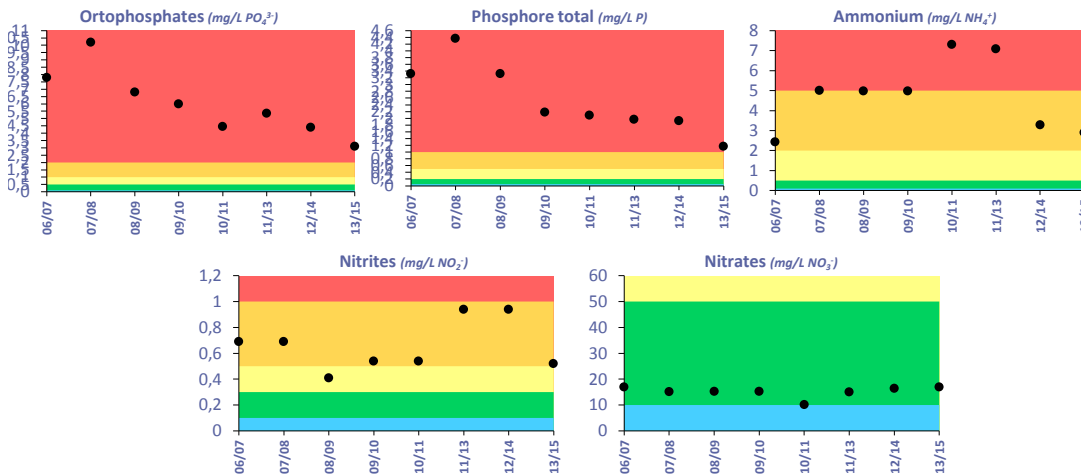
➤ Cycle II : Connaissance

➤ **Nutriments**

	Seuils	06/07	07/08	08/09	09/10	10/11	11/13	12/14	13/15
PO ₄ ³⁻	0,1 - 0,5 - 1 - 2	7,8	10,2	6,8	6	4,45	5,35	4,4	3,1
P _{total}	0,05 - 0,2 - 0,5 - 1	3,32	4,37	3,32	2,18	2,09	1,97	1,93	1,17
NH ₄ ⁺	0,1 - 0,5 - 2 - 5	2,43	5	4,98	4,98	7,3	7,08	3,29	2,9
NO ₂ ⁻	0,1 - 0,3 - 0,5 - 1	0,69	0,69	0,41	0,54	0,54	0,94	0,94	0,52
NO ₃ ⁻	10 - 50	17	15,2	15,3	15,3	10,2	15	16,4	17
Synthèse élément		MAUV	MAUV	MAUV	MAUV	MAUV	MAUV	MAUV	MAUV

➤ **Bilan en oxygène**

	Seuils	06/07	07/08	08/09	09/10	10/11	11/13	12/14	13/15
O ₂ dissous	8 - 6 - 4 - 3	1,03	0,3	0,3	0,8		1,65	1,65	0,7
Sat. O ₂	90 - 70 - 50 - 30	10,2	3	3	8,8		17	17	8
DBO ₅	3 - 6 - 10 - 25	6,4	6,2	6,2	10	11	8	6,5	6,7
COD	5 - 7 - 10 - 15	9,8	8,85	8,85	9,2	10,9	9,24	8,19	8,35
Synthèse élément		MAUV	MAUV	MAUV	MAUV	MÉD	MAUV	MAUV	MAUV

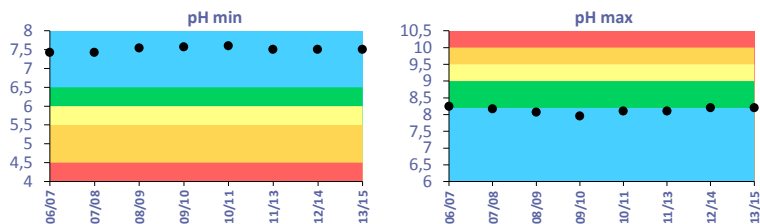


➤ **Acidification**

	Seuils	06/07	07/08	08/09	09/10	10/11	11/13	12/14	12/14
pH min	6,5 - 6 - 5,5 - 4,5	7,42	7,42	7,54	7,57	7,6	7,5	7,5	7,5
pH max	8,2 - 9 - 9,5 - 10	8,24	8,17	8,07	7,95	8,1	8,1	8,2	8,2
Synthèse élément		BON	TBON	TBON	TBON	TBON	TBON	TBON	TBON

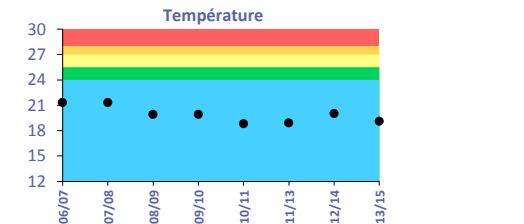
➤ **Température**

	Seuils	06/07	07/08	08/09	09/10	10/11	11/13	12/14	13/15
Température	24 - 25,5 - 27 - 28	21,3	21,3	19,9	19,9	18,8	18,9	20	19,1
Synthèse élément		TBON	TBON	TBON	TBON	TBON	TBON	TBON	TBON



Contexte piscicole :

cyprinicole



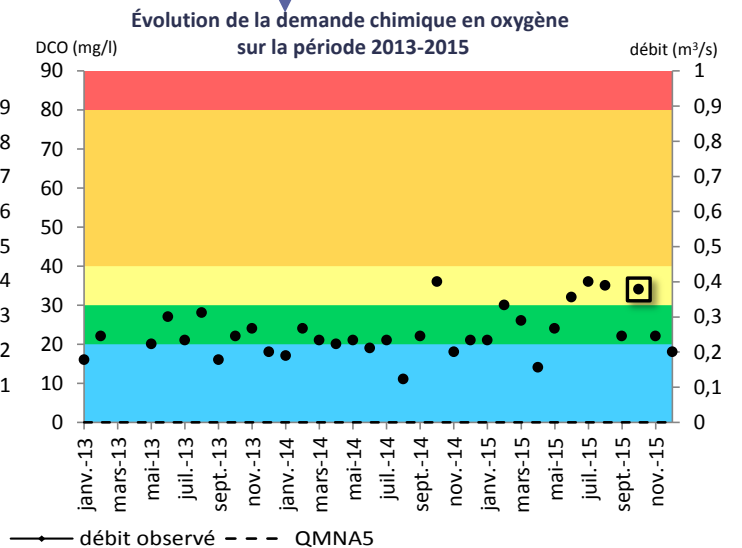
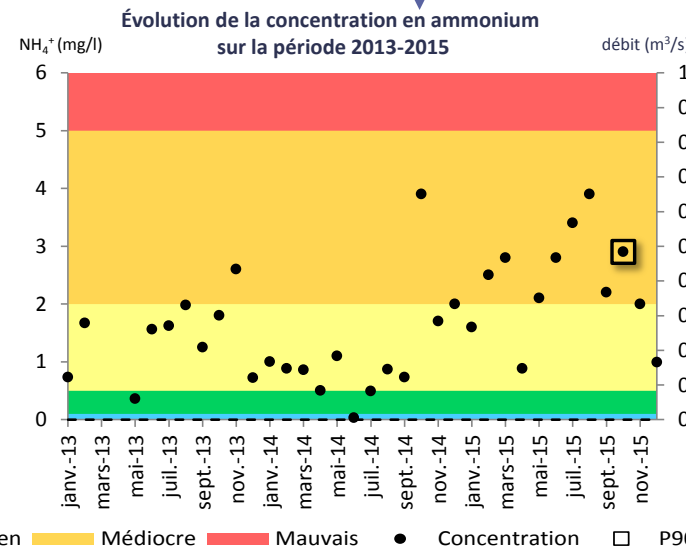
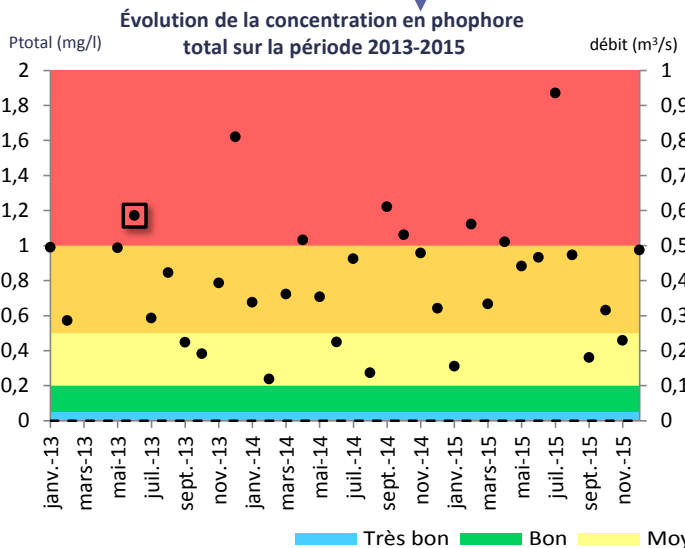
Sources des données : AEAP / Évaluation basée sur l'arrêté "évaluation" du 25/01/2010 modifié par l'arrêté du 27/07/2015

FLUX À RÉDUIRE

Paramètres déclassants sur la période 2013-2015 et calcul de flux sur la base des percentiles 90 (à l'étiage ou à partir des débits observés).

- Cycle I : Connaissance
- Cycle II : Connaissance

	Bilan oxygène				Nutriments					Paramètres complémentaires			
	O ₂	Sat. O ₂	COD	DBO ₅	PO ₄ ³⁻	P _{total}	NH ₄ ⁺	NO ₂ ⁻	NO ₃ ⁻	NKJ	NGL	DCO	MES
Seuil du bon état	6	70	7	6	0,5	0,2	0,5	0,3	50	2	13	30	50
Valeur du P90	0,7	8	8,35	6,7	3,1	1,17	2,9	0,52	17	3,6	7,6	34	21
Date où le P90 est mesuré	juil.-15	juil.-15	juil.-15	oct.-13	avr.-15	juin-13	oct.-15	oct.-15	nov.-14	oct.-15	nov.-14	oct.-15	avr.-14
Pluie sur les 3 derniers jours	[Bar chart showing rainfall]												
Débit observé au P90 (m ³ /s)	[Bar chart showing flow]												
Flux observé au P90 (kg/j)	[Bar chart showing flux]												
Flux à réduire (kg/j)	[Bar chart showing reduction target]												
Flux calculé à l'étiage (kg/j)	[Bar chart showing calculated flux]												
Flux à réduire (kg/j)	[Bar chart showing reduction target]												



➤ Évènement(s) remarquable(s) ou récurrent(s) sur la période 2013-2015 :

	Hiver	Printemps	Été	Automne
➤ Pic ponctuel de pollution.				2013

Sources des données : AEAP, DREAL Hauts-de-France / Évaluation basée sur l'arrêté "évaluation" du 25/01/2010 modifié par l'arrêté du 27/07/2015